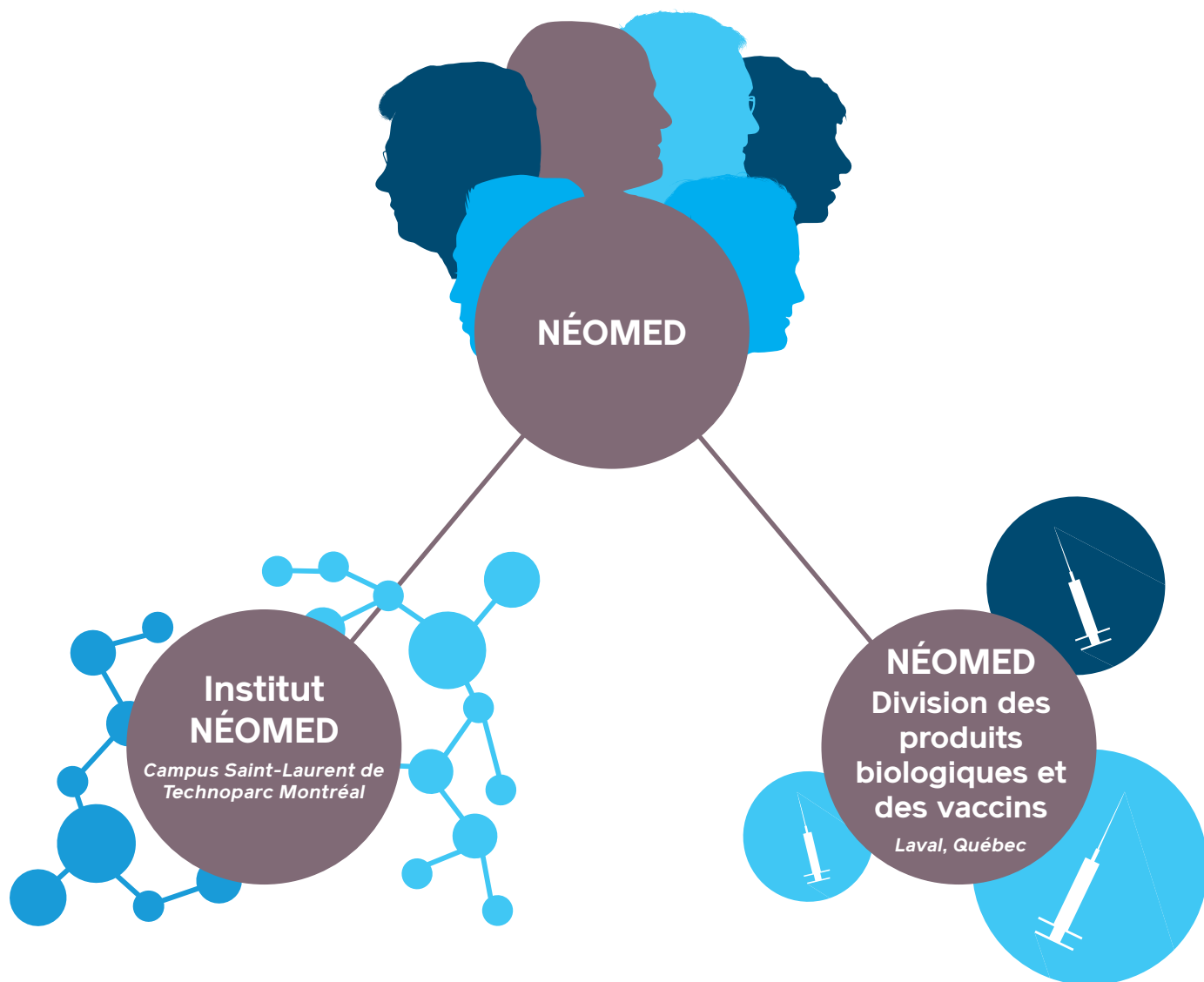


Un carrefour innovant, collaboratif et créatif pour faciliter et accélérer la transformation des découvertes en solutions de soins de santé





Un centre d'excellence dynamique en commercialisation et recherche dédié à la découverte et au développement de médicaments.

- Transformation et commercialisation de projets innovants issus du milieu universitaire et des sociétés de biotechnologie répondant à de réels besoins médicaux
- Expertise industrielle en découverte et développement de médicaments et une capacité à financer des activités de R&D jusqu'à la preuve de concept clinique
- Gestion de projets conforme aux normes de l'industrie
- Modèle opérationnel flexible où les activités sont externalisées et menées par des organismes de recherche sous contrat (CRO) sélectionnés au sein de l'Institut NÉOMED, de la division des produits biologiques et des vaccins de NÉOMED ou d'ailleurs
- À des stades de développement prédéterminés, les projets sont cédés sous licence à des partenaires pharmaceutiques qui poursuivront le développement. Ces projets robustes peuvent également constituer le fondement pour la création de nouvelles entreprises
- Portefeuille actuel de 10 projets à différents stades de développement, de l'identification de « hits », à la preuve de concept clinique



Remarquable centre d'excellence à accès ouvert comprenant des installations de recherche et de développement exceptionnelles dédiées à la découverte de médicaments et offrant un environnement dynamique qui stimule la collaboration, l'innovation et la créativité.

- L'immeuble, auparavant propriété d'AstraZeneca, est moderne et entièrement équipé pour la chimie, la biologie ou les études de métabolisme des médicaments. Il dispose d'un vivarium à la fine pointe de la technologie. Les espaces communs y sont conçus pour favoriser la communication et les interactions
- Actuellement, l'Institut NÉOMED héberge 23 entreprises indépendantes employant 175 personnes et offrant des services de chimie médicinale, de développement de tests biologiques, de pharmacocinétique et métabolisme des médicaments, ainsi que des firmes de consultation et cabinets juridiques spécialisés
- Carrefour exceptionnel favorisant les interactions entre les universités, les sociétés de biotechnologie et l'industrie à l'avantage des patients et de toute la communauté biopharmaceutique, y compris les investisseurs, les entreprises de services et le gouvernement
- Associant l'innovation à une culture d'entrepreneuriat, l'Institut NÉOMED continuera d'accueillir des entreprises se consacrant essentiellement au développement de solutions thérapeutiques basées sur des petites molécules



Un centre d'excellence qui s'appuiera sur l'héritage scientifique de GSK Laval en développement de produits biologiques et de vaccins et sur le modèle d'affaires innovateur de l'Institut NÉOMED. Ce centre s'articule autour de trois piliers distincts.

- La transformation des installations de recherche de GSK, de ses laboratoires et de ses équipements à la fine pointe de la technologie en un centre multi-locataires regroupant de petites et moyennes entreprises spécialisées dans le développement de produits biologiques et de vaccins
- La création d'une organisation spécialisée de recherche sous contrat (CRO) qui offrira ses services d'immunologie clinique et de biologie à la communauté d'affaires et à GSK pendant au moins trois ans
- La création d'un partenariat entre GSK et NÉOMED permettant le partage des risques et des bénéfices pour le développement de produits biologiques ou de vaccins

GSK investira 47 millions de dollars dans le centre d'excellence